



## AU BALCON DE LÉONIE - COUSERANS - ARIÈGE



### AU BALCON DE LÉONIE - COUSERANS - ARIÈGE

Location de vacances pour 6 personnes à Couserans -  
Ariège

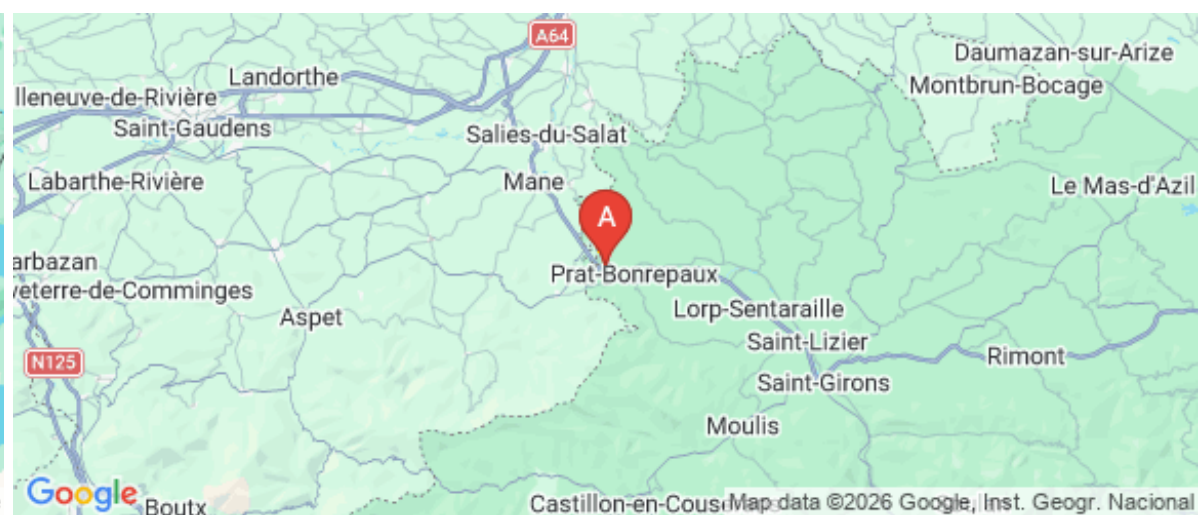
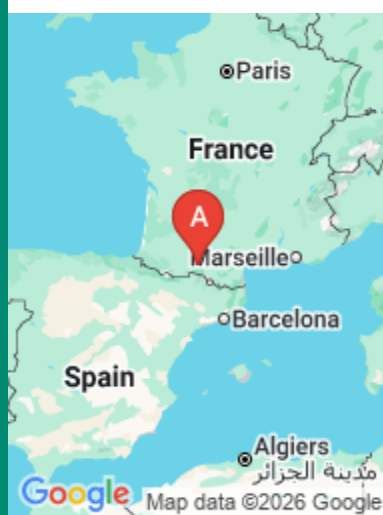
<https://aubalcondelionie.fr>



Michel CAUJOLLE

☎ 05 61 04 72 57  
☎ 06 23 79 72 35

**A** Au Balcon de Léonie - Couserans -  
Ariège : 41 Rue principale - 09160 Lacave





## Au Balcon de Léonie - Couserans - Ariège



Maison



6

personnes



3

chambres



180

m<sup>2</sup>



Maison bourgeoise du 19ème siècle entourée de son jardin qui est un véritable havre de nature. Elle se caractérise par sa façade avec "galerie". On s'imagine bien profiter de ce véritable espace de détente dans une chilienne, un livre à la main avec vue sur les montagnes Ariégeoises et la rivière Salat. Les pièces aux volumes généreux sont toutes décorées de superbes tableaux d'artistes locaux.

On part du gîte pour de douces promenades à pied ou à vélo. A la belle saison, les adeptes de farniente profitent de la piscine chez les propriétaires et du jardin fleuri.

A 150 mètres, Parc Communal avec des arbres centenaires, un espace jeux pour les enfants, une table de ping-pong et un boulodrome dans un hectare de verdure.

Village situé sur la Voie Verte et au cœur d'un réseau balisé de chemins VTT.



Maison indépendante avec jardin clos et ombragé de 1.000 m<sup>2</sup>.

Table de jardin avec chaises, plancha, parasols, banc.

Parking privatif sur place.

Accueil des vélos avec des aménagements spécifiques pour votre séjour : point de lavage extérieur, garage sécurisé et petit atelier de réparation.

Possibilité, sur demande, de prise renforcée pour recharge électrique.

Rez-de-chaussée : hall d'entrée. Salle à manger, cuisine équipée.

Salon (TV écran plat connecté, accès internet). wc. Buanderie (lave-linge, sèche-linge). Salle d'eau.

Étage : grand couloir avec accès direct sur un balcon couvert (bains de soleil). 1 chambre avec 1 lit 2 pers (160cm) et 1 lit enfant, 1 chambre avec 2 lits 1 pers, 1 grande chambre avec 1 lit 2 pers (160 cm) et salle de bains avec wc privative.

Chauffage électrique.

Draps, linge de toilette, linge de maison et ménage fin de séjour compris dans le prix.

Accès à la piscine privée des propriétaires située à 100 m aux horaires précisés.

Accès gratuit au court de tennis communal à 50 m.





# Pièces et équipements

<i>Chambres</i>	Chambre(s): 3 Lit(s): 4	dont Suite: 1 dont lit(s) 1 pers.: 2 dont lit(s) 2 pers.: 2
<i>Salle de bains / Salle d'eau</i>	Salle de bains avec baignoire Sèche cheveux Salle(s) de bains (avec baignoire): 1 Salle(s) d'eau (avec douche): 1	Salle de bains avec douche
<i>WC</i>	WC: 2 WC privés	
<i>Cuisine</i>	Cuisine Four Lave vaisselle Salle à manger indépendante de la cuisine.	Plancha Four à micro ondes Réfrigérateur
<i>Autres pièces</i>	Balcon Cellier Terrasse	Salon Séjour
<i>Media</i>	Câble / satellite	Wifi
<i>Autres équipements</i>	Lave linge privatif Matériel de repassage	Sèche linge privatif
<i>Chauffage / AC</i>	Chauffage	
<i>Exterieur</i>	Abri couvert Jardin privé Terrain clos	Abri pour vélo ou VTT Salon de jardin
<i>Divers</i>	Table de ping-pong avec raquettes et balles Filet et raquettes de badminton Accueil des vélos avec des aménagements spécifiques pour votre séjour : point de lavage extérieur, garage sécurisé et petit atelier de réparation. Possibilité, sur demande, de prise renforcée pour recharge électrique.	

## Infos sur l'établissement



*Communs*

Habitation indépendante



*Activités*

Table de ping-pong avec raquettes et balles  
Raquettes de badminton avec volants et filet  
Boules de pétanque



*Réseaux*

Accès Internet



*Stationnement*

Parking privé



*Services*

Nettoyage / ménage

Le ménage est compris dans le prix.



*Extérieurs*

Terrain de pétanque      Tennis  
Parc

Mise à disposition de la piscine des propriétaires (à 100m environ) à des horaires précisés.

Accès gratuit au court de tennis municipal (50m environ).

## A savoir : conditions de la location

<i>Arrivée</i>	A partir de 16h.
<i>Départ</i>	Avant 10h.
<i>Langue(s) parlée(s)</i>	Anglais Espagnol
<i>Annulation/Prépaiement/Dépot de garantie</i>	
<i>Moyens de paiement</i>	Chèques bancaires et postaux Chèques Vacances Espèces Virement bancaire
<i>Ménage</i>	Compris dans le prix
<i>Draps et Linge de maison</i>	Draps et/ou linge compris
<i>Enfants et lits d'appoinis</i>	Lit bébé Dans une chambre vous trouverez un lit pour enfant.
<i>Animaux domestiques</i>	Les animaux ne sont pas admis.

## Tarifs (au 18/04/26)

Au Balcon de Léonie - Couserans - Ariège

La taxe de séjour de 1.44€ par jour et par personne n'est pas comprise dans le prix. Possibilité de louer, sur demande, à partir de 3 nuits sauf de mi-juin à mi-septembre.

Tarifs en €:	Tarif 1 nuit en semaine (L, M, M, J, D)	Tarif 1 nuit en weekend (V ou S)	Tarif 2 nuits weekend (V+S)	Tarif 7 nuits semaine
du 04/04/2026 au 26/06/2026				800€
du 27/06/2026 au 28/08/2026				900€
du 29/08/2026 au 02/10/2026				800€
du 03/10/2026 au 16/10/2026				750€
du 17/10/2026 au 30/10/2026				800€
du 31/10/2026 au 18/12/2026				750€
du 19/12/2026 au 01/01/2027				800€

# Mes recommandations

Randonnées

Les incontournables

OFFICE DE TOURISME CAGIRE GARONNE SALAT  
OPYRENEES.FR



## PIZZA BELLA

☎ 05 61 97 68 39  
40 Avenue Tolosane

6.6 km  
📍 MANE



Déguster une pizza sur place ou à emporter



## RESTAURANT LE CARRE D'AS

☎ 05 61 97 11 00  
Allée des Tilleuls

🌐 <http://www.omnium-casinos.com>

7.4 km  
📍 SALIES-DU-SALAT



Le restaurant du Casino, au coeur de station thermale de Salies du Salat vous accueille !



## LE PARK AVENUE

☎ 07 43 69 52 33  
6 Rue d'Austerlitz

🌐 <http://www.hotelduparc-saliesdusalat.fr>

7.6 km  
📍 SALIES-DU-SALAT



Une cuisine traditionnelle dans une ambiance conviviale et familiale !



## CHEZ ANNE ET GASTON

☎ 05 61 90 34 80  
3 Place des Thermes

🌐 <http://www.chezanneetgaston.fr>

7.6 km  
📍 SALIES-DU-SALAT



Chez Anne et Gaston, c'est la rencontre des produits du terroir et des saveurs du monde!



## AU COEUR DU COMMINGES

☎ 05 31 61 26 00  
2 Boulevard du Sel

7.7 km  
📍 SALIES-DU-SALAT



Découvrez notre restaurant à Salies-du-Salat, où la cuisine traditionnelle française prend vie grâce à des ingrédients locaux soigneusement sélectionnés.

# Mes recommandations (suite)

Randonnées

Les incontournables

OFFICE DE TOURISME CAGIRE GARONNE SALAT  
OPYRENEES.FR



## RESTAURANT MEURETTE

☎ 05 61 97 60 61

9.7 km  
📍 ROUEDE



Un moment convivial dans un cadre 100% nature, face aux Pyrénées !



## LAC DE TOUILLE

☎ 05 61 90 53 93

5.9 km  
📍 TOUILLE



Lac de pêche.



## CASINO

☎ 05 61 97 11 00

Avenue du Casino

📄 <http://www.omnium-casinos.com>

7.6 km  
📍 SALIES-DU-SALAT



Le Casino de Salies-du-Salat, est un site exceptionnel et son équipe spécialisée vous garantit le meilleur service. Venez profiter de ses machines à sous, des tables de roulette anglaises ou de black-jack, de la roulette anglaise électronique. Retrouvez dans l'enceinte du Casino, un restaurant



## SALINEA - THERMES DE SALIES DU SALAT

☎ 05 61 90 56 41

Place des Thèmes

📄 <http://www.opyrenees.fr/thermes-de-s>

7.6 km  
📍 SALIES-DU-SALAT



Située à 45 min de Toulouse, la ville a su moderniser son établissement thermal, créer des structures d'accueil, proposer des activités et offrir des loisirs aux 2000 curistes qui, chaque saison, viennent profiter des propriétés curatives du sel.



## SALINEA SPA

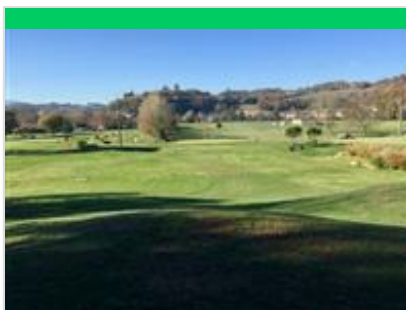
☎ 05 62 01 50 90

📄 <http://opyrenees.fr/salineia-spa-therme>

7.9 km  
📍 SALIES-DU-SALAT



A 45 min de Toulouse, au cœur de la Cité thermale de Salies du Salat, Salinea Spa est espace bien-être en eau thermale, loin de l'agitation citadine.



## GOLF DE SALIES DU SALAT

☎ 05 61 87 46 29 ☎ 06 37 22 10 68  
Quartier du Bout du Pont  
🌐 <http://golfsaliesdusalat.fr>

8.0 km  
📍 SALIES-DU-SALAT 🌿 5

Ouverts aux débutants comme aux joueurs confirmés, le golf de Salies-du-Salat vous propose un parcours en 9 trous dans un cadre naturel des plus agréables.



## SURFAIR - VOL EN PARAPENTE BIPLACE

☎ 06 23 10 89 36  
1 Rue de Pelach  
🌐 <http://www.surfair.fr>

9.0 km  
📍 ARBAS 🌿 6

Tout le parapente ! Baptême biplace et stage de parapente au cœur des Pyrénées centrales et de la vallée de l'Arbas, à 1h de Toulouse.

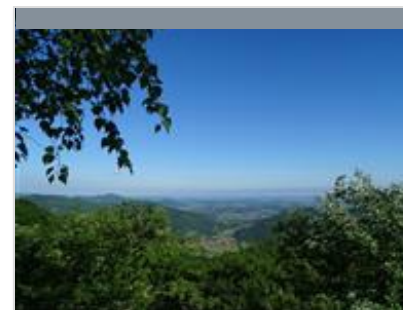


## OLISTIC OUTDOOR

☎ 06 13 09 81 07  
Rue de Planque  
🌐 <http://olistic-outdoor.fr>

10.3 km  
📍 ARBAS 🌿 7

Laurent vous propose, au cœur du Comminges et des Pyrénées, de découvrir la pleine nature tant par les airs en parapente, que sur terre en randonnée pédestre accompagnée ou en randonnée VTT !



## SALEICH - CHAPELLE - PRE CARRE

☎ 05 61 94 86 51  
🌐 <http://www.opyrenees.fr>

2.8 km  
📍 SALEICH 🌳 1

Un itinéraire sportif et sauvage qui vous fera découvrir d'excellents points de vues sur le plateau Saléchois et la plaine d'Urau. Topoguide papier à retrouver dans les accueils de l'Office de tourisme à Aspet, Arbas, Salies-du-Salat et Saint-Martory - Circuit officiel Cagire Garonne Salat



## DE SALIES DU SALAT À LA HAUTE VALLÉE DE L'ARBAS

☎ 05 61 94 86 51  
🌐 <http://www.opyrenees.fr>

7.8 km  
📍 SALIES-DU-SALAT 🌳 2

Itinéraire vélo route Depuis Salies du Salat, partez à l'assaut d'Arbas et de sa vallée. Charmants villages et Pays de l'Ours sont au programme !



## DE SALIES-DU-SALAT AU COUSERANS PAR LE COL DE PORTET-D'ASPET

☎ 05 61 94 86 51

🌐 <http://www.opyrenees.fr>

7.8 km

📍 SALIES-DU-SALAT



3

Itinéraire vélo route A l'assaut du Couserans et de l'Ariège voisins, ce circuit vous amènera également sur les cols du Tour de France et notamment le mythique col de Portet d'Aspet.



## SALIES-DU-SALAT - MONTSAUNÈS

☎ 05 61 94 86 51

🌐 <http://www.opyrenees.fr>

7.8 km

📍 SALIES-DU-SALAT



4

Cette promenade sur les hauteurs de Salies du Salat en Comminges vous offrira une des plus belles vues panoramiques de la chaîne des Pyrénées. Topoguide papier à retrouver dans les accueils de l'Office de tourisme à Aspet, Arbas, Salies-du-Salat et Saint-Martory - Circuit officiel Cagire Garonne Salat



## ARBAS - LABADERQUE - PLAN DE GAULE

☎ 05 61 94 86 51

🌐 <http://opyrenees.fr>

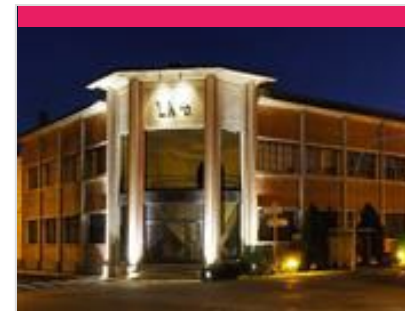
8.9 km

📍 ARBAS



5

Sur les traces des facteurs qui faisaient, entre les deux guerres, la tournée à pied et étaient, pour les fermes isolées, les seuls agents de liaison. De jolis points de vue s'offrent le long de ce parcours, alternant entre milieux forestiers frais et pistes ouvertes laissant profiter du soleil dans les beaux jours. Topoguide papier à retrouver dans les accueils de l'Office de tourisme à Aspet, Arbas, Salies-du-Salat et Saint-Martory - Circuit officiel Cagire Garonne Salat



## MUSEE RIZLA CROIX

☎ 05 61 97 48 22

Rue du Stade

10.6 km

📍 MAZERES-SUR-SALAT



1

Un musée consacré à RIZLA CROIX de 1874 à 1994. Ouverture 2026 : du 16 avril à septembre du mercredi au samedi de 14h à 18h. Les visites sont assurées par les bénévoles de l'association. Pour les groupes souhaitant visiter en dehors de ces horaires, téléphonez à la mairie au 05 61 97 48 22.



## ABBAYE DE BONNEFONT

☎ 05 61 98 28 77

1 Chemin de Bonnefont

🌐 <http://www.abbayedebonnefont.fr>

17.4 km

📍 PROUPIARY



2

Ancienne abbaye cistercienne, petite-fille de Cîteaux fondée en 1136, le monastère de Bonnefont fut grandement démantelé au XIXème siècle et ces éléments revendus. Ouvert au public de juin à septembre : visites guidées historiques, jardin médiéval, expositions, concerts, conférences, ateliers...

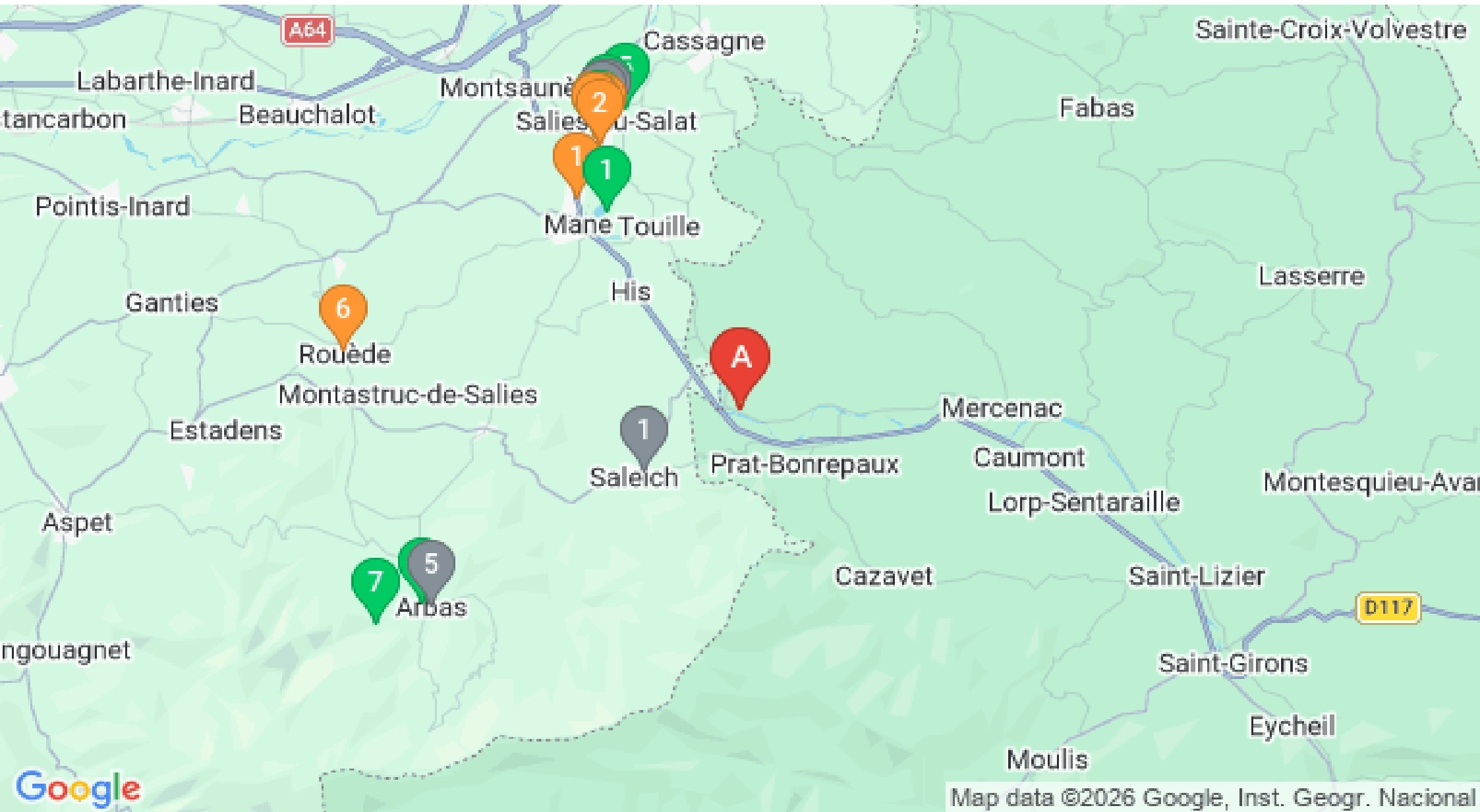


# Mes recommandations (suite)

Randonnées

Les incontournables

OFFICE DE TOURISME CAGIRE GARONNE SALAT  
OPYRENEES.FR



Map data ©2026 Google, Inst. Geogr. Nacional

: Restaurants : Activités et Loisirs : Nature : Culturel : Dégustations